

# GPC分析系统

## 天然、合成大分子表征解决方案

- √ 精密可靠的仪器设计，保证系统稳定
- √ 优越的仪器性能，保证分析结果
- √ 使用维护简便、保证系统可靠性
- √ 符合FDA 21 CFR Part11规范的32位数据软件处理系统

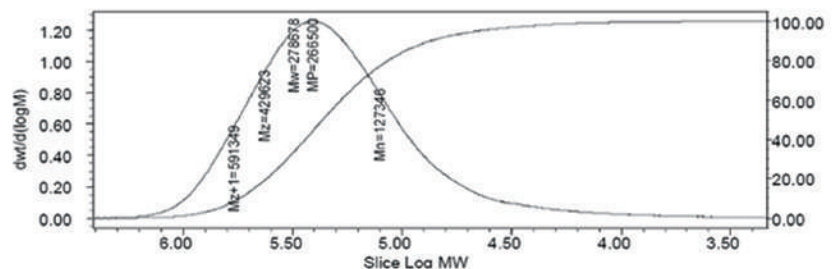
德国LUMTECH凝胶净化色谱（GPC）分析系统是精密可靠的系统硬件，与界面友好的32位数据处理软件完美结合的典范，广泛应用天然及合成大分子的GPC分析。

专业的溶剂输送泵，采用多项专利的精密工艺，其可靠性得到30多年的市场验证。它不仅在精密度、脉动、噪音等重要指标上表现超群。

易于使用的示差折光检测器，无需更长的预热时间就可实现样品的快速、高精度分析。

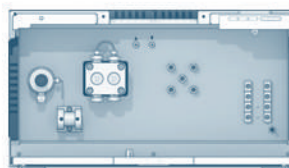
高精度柱温箱具有宽广的温度范围，完全满足样品的GPC分析需要；最高的温度精度，保证了样品的分析准确度和精密密度。

Clarity Chrom™ 是功能强大的、易于使用的仪器控制、数据采集和处理系统。符合 FDA21CFR Part11规范，而且该软件可以运行Windows2000专业版、XP和Vista系统。结合GPC分析软件，可方便实现天然、和成大分子的GPC分析。



## 高精度P 6.1L四元低压梯度泵

采用电子压力脉动抑制设计的串联双柱塞溶剂输送泵，具有业界最低的压力脉动和流量精度，保证分析结果的可靠性。全新设计的驱动马达，保证更长的使用寿命。高精度压力传感器快速实时反馈，根据压力变化，实时调整柱塞运动速度，在源头上减小脉动的产生，该技术在不增加系统延迟体积的情况下，仍保证了业界最低的压力脉动（<0.5%）。



P 6.1L四元低压梯度泵

## UVD 2.1L紫外检测器

采用长寿命LED光源设计，预热、稳定时间段，性能稳定，使用维护方便。内置循环阀设计，为样品分析节约大量的溶剂。



UVD 2.1L紫外检测器

## 操作方便的数据处理软件 ClarityChrom

全新32位工作软件ClarityChrom™，操作灵活方便，符合 PDA 21 CFR Part 11 规范，完善的积分和定性定量计算功能。色谱图保留时间校正、位移、镜像和比较等丰富谱图处理功能：可根据自己的要求任意定制中、英文报表格式和内容，结合GPC软件方便进行样品的GPC分析。



完善的质量管理体系 认可的售后服务

北京绿绵科技有限公司售后服务通过ISO9001质量管理体系认证，用户可以得到标准化的安装、调试、维护、保养。

绿绵科技是LUMTECH品牌仪器在中国的独家销售公司，并且负责技术服务、售后服务。

LUMTECH品牌仪器下有：LUMTECH Calmflow plus分析兼半制备液相；

LUMTECH ECO plus 全自动凝胶净化；

LUMTECH 5500 液相自动进样器；

LUMTECH Optimas 液相色谱自动进样器等。

### 联系我们

北京绿绵科技有限公司

北京市海淀区北四环西路68号左岸工社806室

Tel: +86 (01) 82676061/2/3/4/5/6/7

Fax: +86 (01) 82676068

E-mail: info@lumtech.com.cn



www.lumtech.com.cn

版本：20170626-L-GPC-3

如有变化不另行通知，已实物为准。