



绿绵科技
Lumiere Tech Ltd.

绿绵科技产品综合目录

公司简介 P 1

样品前处理 P 2

快检便携仪器 P 3

分析仪器 P 4

GE 生命科学 P 6

气体发生器 P 7

数据处理 P 8

消耗品 P 9

北京绿绵科技有限公司(简称:绿绵科技)自2001年成立以来,致力于为广大实验室分析工作者提供最前沿的分析检测技术及实验室运营服务解决方案。作为专业的分析检测解决方案的供应商,绿绵科技凭借与世界知名科学仪器公司的战略合作关系,协助客户提高分析检测的效率和水平,实现客户服务的最高价值。

绿绵科技为给客户提供更好的服务体验,公司在杭州、上海、郑州、西安设有办事处或技术中心,在东北、华南及西南地区均有稳定的长期合作伙伴。公司可为客户提供售前及售后技术支持、仪器安装、仪器维护、实验解决方案等一体化服务。

绿绵科技为广大实验室工作者提供样品前处理、样品制备、样品分析、数据精确分析和管理的全面解决方案。现可为客户提供德国 ECO GPC 凝胶净化系统、ECO SPE 全自动在线固相萃取系统;德国 Lumtech 系列制备型液相色谱系统;全柱成像毛细管等电聚焦电泳系统、高分辨电喷雾离子迁移谱系统、纳喷雾离子源系统;MassWorks 精确质量数测定及分子式识别系统、MS-Xelerator 快速质谱数据处理系统;LabOS 实验室运营管理系统、法国 F-DGSI 公司氮气/氢气/空气发生器系统,全方位为客户服务。

绿绵科技与广大科学仪器公司积极开展合作,作为安捷伦科技有限公司(Agilent)的区域代理商,负责其中端产品在北京、天津、浙江、陕西、河南地区的市场开发;作为通用电气(GE)大中国区医疗集团的区域代理商,负责其生命科学全线产品在河南地区及北京医院系统的市场开发。

2013年,绿绵科技售后服务通过 ISO9001 国际质量管理体系认证。

绿绵科技作为分析测试行业前沿技术的传播者,视客户的需求为企业发展的源动力。我们希望不断为客户提供优质服务,同越来越多的分析检测行业工作者成为合作伙伴,一同实现我们灿烂的梦想!

公司官网: www.lumtech.com.cn

耗材网上商城: lumtech.antbuyhot.com

传播前沿分析技术

成就价值服务典范

ECO^{plus} GPC 全自动凝胶净化系统

— 让样品前处理回归快速简单

GPC 凝胶净化系统是目前从高分子量的基体脂肪、油、色素生物碱、聚合物等杂质中分离出低分子量化合物的最有效手段。

ECO^{plus} GPC 全自动凝胶净化装系统采用模块化设计，15 位阀自动进样和 15 位馏分收集，净化分离痕量、超痕量有机污染物、农药残留等复杂基质样品中的大分子，保留目标小分子或收集目标大分子，用于食品、生物、环境等样品，符合国际和国内标准方法。

主要应用：农药残留、部分弱极性兽药、持久性有机污染物。

净化对象：色素、糖类、含硫化合物、蜡质、油脂等。



Agilent 7697A 顶空进样器

— 更胜一筹的挥发性物质解决方案

顶空进样可以自动将挥发性化合物直接进样到 GC 或 GC/MS 中，无需考虑样品基体如何。7697A 顶空进样器是气相色谱领域中最新的顶空技术。

- 有效检测药物中极低浓度的杂质
- 让您的每次进样都获得可靠精度
- 7697A 的电子气路控制（EPC）确保色谱系统提供最优异的性能和最佳的分析结果



LUMTECH 大流量制备型液相色谱系统

德国 LUMTECH 液相色谱系统，为科研院所和高校有机合成、药物研发提供中等制备解决方案。

- 泵头规格：100 mL、250 mL、500 mL 和 1000 mL
- 泵头可替换，自动收集系统
- 辅助进样泵：最大流速 50 mL/min
- 十六通阀自动馏分收集，维护保养简单
- 峰回收重新进样纯化功能
- 原装色谱工作站，中文操作界面，全新开发的制备色谱软件



LUMTECH 分析兼半制备液相色谱系统

引进德国精密可靠的硬件系统，友好的全中文色谱工作软件，成为可靠性和易用性完美结合的典范。全方位满足不同用户的需求，提供从分析检测到制备的全面解决方案。

快速转换分析、制备功能

一套系统具有高精度分析和高通量制备两项功能，切换简单快捷，无需专业工程师，只需拆卸四个螺栓即可实现分析与制备间的转换（10 mL/min 分析泵头与 50 mL/min 制备泵头的转换）。

流量精准、易于维护的溶剂输送泵

专利设计的串联双柱塞溶剂输送泵，具有最低的压力脉动和高流量精度，保证分析结果的可靠性。实验人员可进行泵的维护、清洗等工作，重新组装前后仪器精度不变。

高灵敏多波长紫外检测器

采用先进的快速旋转光栅设计，同时得到化合物四波长色谱信息，实现化合物的高灵敏检测。特有的在线快速光谱扫描功能，可在获得完美色谱图的同时得到未知色谱峰的光谱图，确定最大吸收波长，进行峰纯度分析等工作。

高精度低污染的自动进样器

灵活可靠的三轴设计、高精度步进马达控制、专利的空气辅助进样，快速进样的同时保证进样量的精准。

无针座设计、进样针和注射器不在流路上、内外壁动态洗针，多方位降低交叉污染。



高分辨电喷雾离子迁移谱仪

离子迁移谱技术主要是通过气态离子的迁移率来表征各种不同的化学物质，以达到对各种物质分析检测的目的。

HPIMS 对食品中有毒非法添加物的快速定性定量分析，具有很高的选择性和分离度，如：12 种酞酸酯的快速分析，时间仅十几秒，远远优于液相色谱；牛奶中三聚氰胺的检测浓度可低至 1 ppm。

GA2100 HPIMS 独立的高效离子迁移谱，可实验室、现场、便携分析



- 小型化设计，内置计算机，适于现场、移动实验室和车载
- 可以在 30 秒内完成分析测试和数据处理
- 创新的直接电喷雾离子源 (Directspray™) 提高样品分析速度，消除日常快速检测样品交叉污染的问题
- 绿色化学分析技术，无需使用溶剂，消除了液相色谱的废液处理问题
- 最佳的食物、药品筛查设备
- 提供最新一代快速检测毒品及爆炸物的技术手段

MA3100 HPIMS for Thermo Orbitrap MS

— 最完美的化合物鉴定和结构解析的完整解决方案



- Orbitrap 软件可自动探测 MA3100 HPIMS 系统并实现集成的控制及数据分析和收集
- 不需要修改硬件和破坏真空系统，几分钟就可以安装在轨道阱系统的前端
- 四种操作模式，用户可灵活设计实验，得到预期分析结果
 - “开放模式”不用 IMS 过滤，可以直接提供 MS 分析；
 - “扫描模式”能够为一个复杂混合物产生一个二维 IMS-MS 分析；
 - “关卡模式”收集质谱中一个指定的离子迁移，进行单离子 IMS-MS 分析；
 - “缺口模式”能够采集一系列质谱的多离子迁移，进行多离子 IMS-MS 分析

IA3100 HPLC-HPIMS

— 与液相色谱串联分析技术为实验室提供二维分离手段



- HPLC 和 HPIMS 串联分析技术使得 IA3100 获得 2014 R&D100 的大奖
- 结合两种完全正交的分离方法，HPLC 和 HPIMS 串联分析，提供真正多级分离手段
- 独特的同分异构体的分离、分析能力
- 缩短分析方法开发时间，提高液相色谱的分离效率
- 连接液相色谱，提供完整的液相色谱-高效离子迁移谱二维分离系统和解决方案

Agilent 4300 手持式 FTIR 光谱仪

— 现场无损分析、即刻得到结果



结果具有更高的重现性

4300 系统重 5 磅 (2.2 kg)，便于手持和使用。电池安装在基座中，能够平衡光路头部的重量。经过优化的人机工程学设计能够提高测试结果的质量，特别适合分析需要较长的测量时间、大量测量点或存在物理约束的物体。

实时测量

独特测量软件可增强便携式和手持式光谱仪的功能，实时光谱显示。

连续运行时间更长

4300 系统由锂离子电池供电，在运行过程中能轻松对其进行更换

轻松控制

集成式触摸屏可操作所有的系统和数据采集功能，简单的触发点击可快速执行方法和命令。

全柱成像毛细管等电聚焦电泳系统

— 蛋白质药物快速表征的利器

CEInfinite 电泳仪是在全柱成像等电聚焦电泳 (WCID-cIEF) 技术基础上研发的新一代成像检测 cIEF 系统, 是蛋白质电荷异质性表征的最先进仪器。它克服了传统的单点检测 cIEF 和凝胶电泳固有的一些不足, 能够为您提供更快方法开发、更高检测灵敏度、更可靠更高的样品分析通量。

超高的工作效率

CEInfinite 省去了传统 cIEF 的移动过程和凝胶 IEF 的染色过程, 分析单个样品时间可缩短至 15 min, 分辨率可至 0.01 pH。CEInfinite 超快的分析速度和全程可视的特点, 使得蛋白药物分析方法开发变得极其简单。方法开发的时间从传统的几个月缩短至几个小时, 普通的单抗方法开发仅需 1 小时, 且方法易于实现标准化操作, 能够提供一致的数据分析结果, 是蛋白质、多肽、细菌、病毒、疫苗、电荷不均匀性分离和定量的强有力工具。

主要特色

- 高扫描速率 CMOS 图像传感器, 成像速度快, 分辨率高
- 长寿命 LED 紫外光源, 寿命 2 年以上, 节约维护成本
- 全自动高通量样品操作, 定量精度高, 重复性好
- 图形化软件界面, 操作简单
- 符合 FDA 21 CFR PART 11 的要求
- 动态检测聚焦全过程
- 完善的两性电解液载体
- 宽范围覆盖的 pI 标记物 (32 种)



纳喷雾离子源系统

— 革命性技术, 开创高性能和高效率 LC-MS 分析

数字型 PicoView® 在线纳喷雾离子源 — 高分辨率数字成像

PicoView 离子源是通过新的喷雾成像系统得到高性能纳喷雾。喷雾的可视性和质量最终带来高灵敏度、可重现性和高效率。

在要求方法灵活性和可控性的情况下, 实现纳喷雾的最高性能。PicoView 纳喷雾的设计为各种苛刻应用提供了最大的适应能力。

- 免工具磁锁平台, 快速装卸喷针和调整喷针位置
- 灵活喷针装配选项允许液接位或针尖电压方式
- 完全兼容所有 PicoTip 喷针和 PicoFrit 柱
- 成像系统直视喷嘴和喷雾状态, 调整和故障排除
- 根据应用配置喷针模块平台, 可调整喷嘴角度达到最佳信号
- 带有高精度球轴承的 XYZ 精确定位平台
- 可在源上配手动或自动切换阀, 降低系统体积



PicoChip 超高性能纳喷雾系统 — 高效、简单、即插即用

什么是 PicoChip? 这是您一直在使用的纳喷雾部件 — 纳喷雾针、色谱柱、高电压安全触点和输液管路, 但是无须再自行装配, 这已经是一个完整的系统。

PicoChip 是纳喷雾 LC-MS 的革命性创新, 它结合了高性能 PicoFrit 色谱柱和基于芯片设计的简单易用。PicoChip 内置高电压安全触点, 已优化喷针位置, 只要一步连接就可使用。

- 外带喷嘴设计, 无柱后损失, 无柱后混合, 无谱带展宽
- 无需繁琐步骤, 即插即用
- 高灵敏度、高分离度、高通量、易操作、高重现



7820A 气相色谱系统



Agilent 7820A 气相色谱对于主要采用标准气相色谱方法进行常规分析的小型 and 中型实验室来说是超值的高质量解决方案。它能够最大限度延长正常运行时间，减少维护需求，降低复杂程度，使您的投资获得高回报。7820A 气相色谱系统采用安捷伦久经考验的电子气路控制（EPC）和数字电路技术，为您带来行业领跑者所实现的无与伦比的性能，和让您可以完全信赖分析结果。

Cary 630 FTIR 光谱仪



Agilent Cary 630 FTIR 光谱仪通用性强、设计新颖且界面直观，可为固体、液体和气体常规分析提供高质量定量和定性数据。凭借广泛的样品接口和高性能光学系统（包括用于液体测量的安捷伦独家创新仪器 DialPath），紧凑型 Agilent Cary 630 FTIR 将为您提供快速准确的结果。Cary 630 仅重 3.8kg，高 17.1 cm，永久准直的光学元件可确保正常运行时间，快捷模块可增加检测次数，简单易用的技术可减少培训需求。

Cary 8454 分光光度计



新型 Agilent Cary 8454 UV-Vis 继承了上代 8453 系统的所有优势，例如快速而完整的光谱分析、稳定可靠的性能，同时还增加了强大的软件功能，使法规认证更加轻松。如今，新版化学工作站软件集成了 OpenLAB ECM，具有增强的审计跟踪功能，并且支持自定义的用户配置文件。

Cary 100/300 系列紫外-可见分光光度计



Cary 100 双光束紫外-可见分光光度计具有超过 4.0 Abs 的工作范围，是常规和科研实验室的理想选择。它具有可变狭缝宽度，为数据分辨率提供最优控制。

Cary 300 双光束紫外-可见分光光度计是带有前置单色器的科研级仪器，具有超过 6.0 Abs 的工作范围和优于 0.24 nm 的分辨率，是分析高浊度生物样品或高吸光度固体材料的理想选择。

1220 液相色谱系统



Agilent 1220 Infinity 液相色谱系统是一款无限超值、高质量的液相色谱系统，适用于 HPLC/UHPLC 分析，使正常运行时间最长、维护最少、您的投资回报率最高。它可满足采用标准 HPLC 方法进行常规分析并希望利用 UHPLC 优势的小型 and 中型实验室的需要。并且是车载移动实验室理想的液相色谱配置。

Cary 60 紫外-可见分光光度计



Agilent Cary 60 紫外-可见分光光度计采用高效、精确和灵活的设计，旨在满足您当前和未来的挑战性测试需求。Agilent Cary 60 紫外-可见分光光度计具有远程采样选件，以其成熟的性能和低购置使用成本带给您可信赖的结果。

Cary Eclipse 荧光分光光度计



Cary Eclipse 荧光分光光度计采用闪烁式氙灯，提供了出色的灵敏度、高的信噪比和快速动力学。它可以检测四种模式下样品的发射光。采用氙灯技术后，它可以每 12.5 毫秒捕捉一个数据点，同时以 24000 nm/min 的速度进行扫描，并且不会发生光谱峰漂移现象。Cary Eclipse 是唯一对室光免疫的分光光度计。应用选配的多孔板阅读器，可以对 384 个样品进行全波长扫描。BioMelt 套装提供了热变性研究的功能。

THYSTER 系列氮气发生器



THYSTER 系列纯化装置是专门为 Agilent 公司的微波等离子体原子发射光谱仪设计的气源系统。采用双气体流路和变压吸附技术，纯化分离产生纯度大于 99.5% 的氮气，满足 MP-AES 用气需求，同时又通过活性氧化铝分离技术同步产生纯净空气以满足 POP、EGCM、Monochromator 空气用气需求。

ÄKTA 纯化系统



ÄKTA 系统不仅操作简单，而且耐用，能应对各种课题的挑战。

ÄKTA 在瑞典文中是精确、地道、实在的意思，在实验室是一种可以帮助您分离纯化各种生物大分子时取得实质性进展的技术平台系统的名称，ÄKTA 的名字已经永远意味着是出色的生物分子纯化方法。

Amersham Imager 600 超灵敏多功能成像仪



Amersham Imager 600 系列产品用于凝胶和膜中蛋白质与 DNA 样品的数字图像的检测和分析。检测范围包括：化学发光、荧光（紫外、红、绿、蓝）和白光成像。

Amersham™ WB System 一体化蛋白免疫印迹系统



一体化蛋白免疫印迹系统，用于基于荧光检测的 Western Blot 实验流程，包含电泳、转印、印迹和成像分析功能，提供可重复可定量的蛋白质分析结果。

Biacore 生物分子相互作用分析系统



Biacore 提供了实时观察分子间相互作用的技术，Biacore 广泛应用于各类生物体系的测定，从各类小分子化合物、多肽、蛋白质、寡核苷酸和寡聚糖直至脂质分子、噬菌体、病毒和细菌。

IN Cell Analyzer 高内涵细胞成像分析系统



对固定细胞和活细胞快速全自动成像，非常灵活，适用于各种细胞分析方法，各种实验和各种样品：从研究用显微成像，到高内涵筛选，从细胞器到细胞到组织到完整生物体，从终点反应到深入细致的活细胞研究。

DeltaVision 高分辨率活细胞成像系统



DV Elite 高分辨率活细胞成像系统拥有创新设计，由优秀的光学组件和新型固态光源组成的 TruLight™ 照明系统，提供卓越的光学性能。

DV OMX 超高分辨率活细胞成像系统独特的高速 3D-SIM 技术使活细胞超高分辨荧光显微成像成为可能。

Cytell™ 全自动细胞成像分析仪



Cytell 是一个多功能的全自动细胞成像分析仪，集数码显微镜、图像式细胞分析仪和细胞计数器于一体，让您的实验更加简单、高效。

- 简单：无需成像经验
- 灵活：一机多用，随您所需
- 功能强大：支持更深入的研究探索

Typhoon™ FLA 9500 激光成像仪



多功能激光分子成像仪，是多用途用户的理想选择，可以满足多种生物分子成像需求。

- 高通量：一次同时检测 20 张 10×8 cm 膜
- 高灵敏度：激光成像检测 pg 级蛋白
- 高动态范围：信号强弱条带同时检测

电泳系统



Ettan™ IPGphor 3 等电聚焦电泳仪

专为双向电泳第一向设计的有效、方便的解决方案，该仪器可快速提供准确可信的高重复性实验结果，适合高载量和高通量样品的分离。

Ettan™ 2-D DIGE 荧光差异双向电泳

在双向电泳技术的基础上引入了荧光标记和内标，通过与荧光染料高度匹配的荧光成像仪获取三通道信号，以消除凝胶之间的差异，检测样品间的蛋白质组表达差异。

SE 250 蛋白电泳、HE 33 核酸电泳

Xuri™ W25 细胞扩增系统



专为细胞治疗生产应用而设计。这种功能性密闭系统基于成熟的可提供良好混合和通气效果的 WAVE™ 摇摆技术，产生高密度细胞，同时尽可能减少了污染的风险。该系统通过传感器监测细胞扩增系统得以改进，并且是经过 UNICORN™ 控制软件进行操作。

氮气纯化装置 - EURUS 系列 — 专为 LC/MS 设计

EURUS 系列氮气纯化装置为 LC/MS 长期提供压力与流速稳定、纯度高、安全的氮气流，完美兼容各个品牌的液质联用仪。

最先进的变压吸附技术和长寿命碳分子筛设计

自动再生变压吸附技术（PSA）是氮气纯化最先进的技术，通过变压吸附产生的氮气流速稳定、纯度高，可以满足 LC/MS 需要大量氮气的要求，提高仪器分析的稳定性和结果的可重复性，同时变压吸附技术产生的氮气不含邻苯二甲酸盐，不会产生二次污染。

碳分子筛（CMS）寿命长达 10 年，大大降低实验室维护成本。

独有的压力反馈控制系统和外置大容量氮气储罐功能

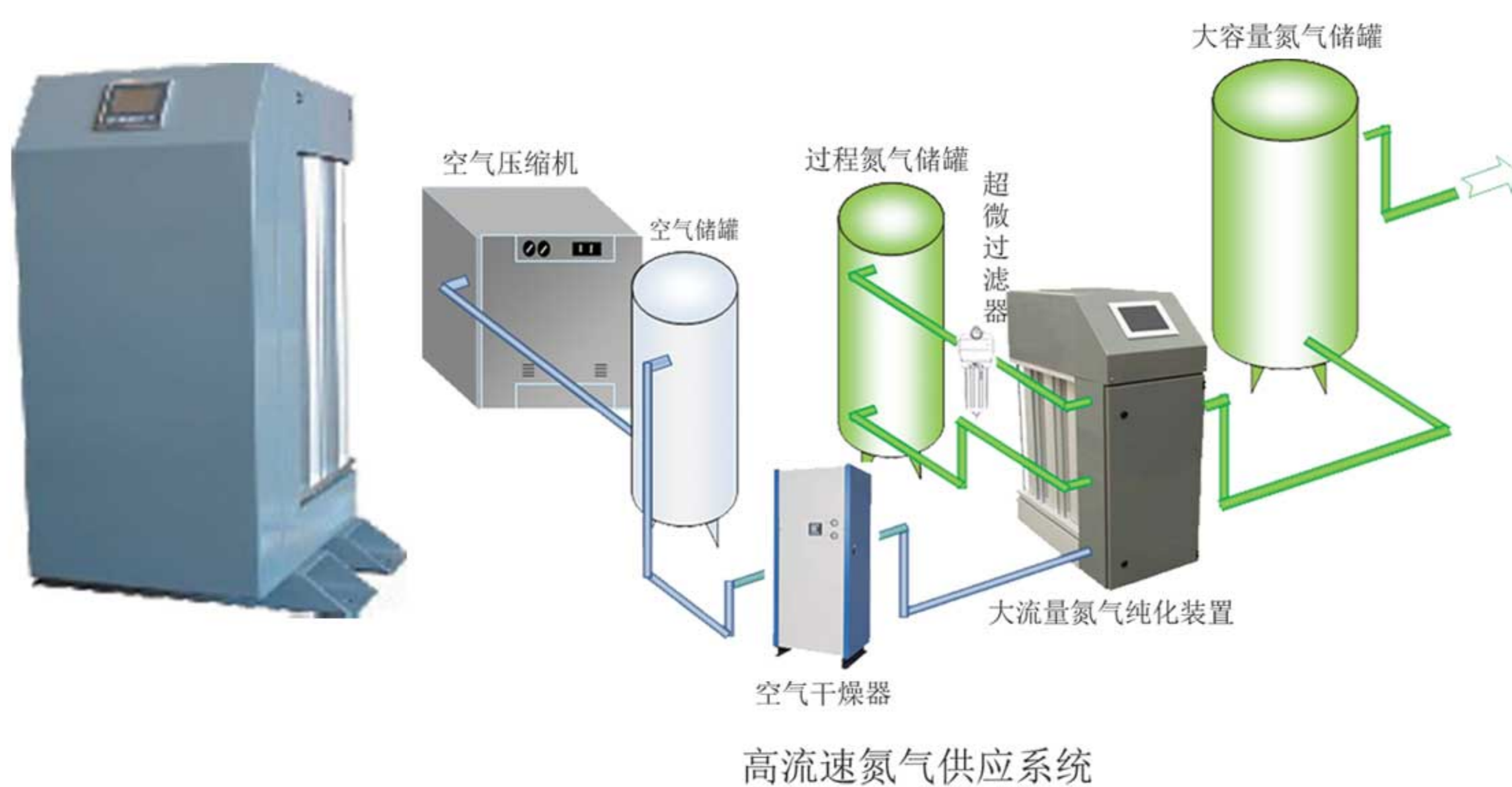
独有的压力反馈控制系统，自动控制氮气储罐充满和氮气纯化装置进入待机或工作状态，不仅延长氮气纯化装置的使用寿命，同时起到有效保护质谱的作用。

外置 300 L 大容量选配氮气储罐，使氮气供应液质联用仪的氮气更加稳定。

自动报警功能、隔音箱和抗震设计



氮气纯化装置 - MAXIMUS 系列



MAXIMUS 系列专为实验室高流速氮气需求设计的氮气供应系统，具有流速大（2000 L/min 以上）、压力稳定、纯度高（氧气纯度从 10 ppm 到 3%）、安全可靠的特点。系统采用模块化紧凑设计，能够满足多台 LC-MS 同时供气的需求，及用于样品浓缩的吹扫气、NMR 用气。

氮气纯化装置 - ALIZE/ALLIA 系列



ALIZE/ALLIA 系列氮气纯化装置采用变压吸附分子筛技术分离空气中的氮气和其它气体，制备纯度高达 99.9995% 的氮气，为 GC 提供载气和尾吹气。系统产生的高纯氮气还可以为 ELSD、CORONA、ICP、COT 等设备提供气源。

变压吸附分子筛技术分离产生高纯度的氮气，同时利用独立的活性氧化铝干燥，产生洁净、干燥的空气。

氢气发生器



- 最大压力 12 bar（16 bar 可选配），单台最大流速 1200 mL/min。
- 独有的自动再生双柱干燥模块。双柱干燥保证吸水率高；操作简单，无需停机更换干燥柱；干燥柱更少使用 4 年，减少日常维护；自动再生保证连续工作。
- 质子交换膜纯化氢气。电解纯水，不需要碱液，不会腐蚀设备，延长使用寿命。
- 专利的电子气水分离器。气水分离效率高，氢气含水率低，露点 < -70 °C。
- 自动补水功能。水量低于 15% 时，由外置水箱自动补水，无需停机加水，保证连续工作。
- 微电脑设计，自动检测气体泄漏。开机时自动检测仪器内部气路，密封性良好后开始产氢；仪器运行全程监测气体压力，如有泄漏随时停机。

MassWorks 精确质量数测定及分子式识别系统

— 让质谱变得更美好

低分辨质谱上实现高分辨质谱的功能

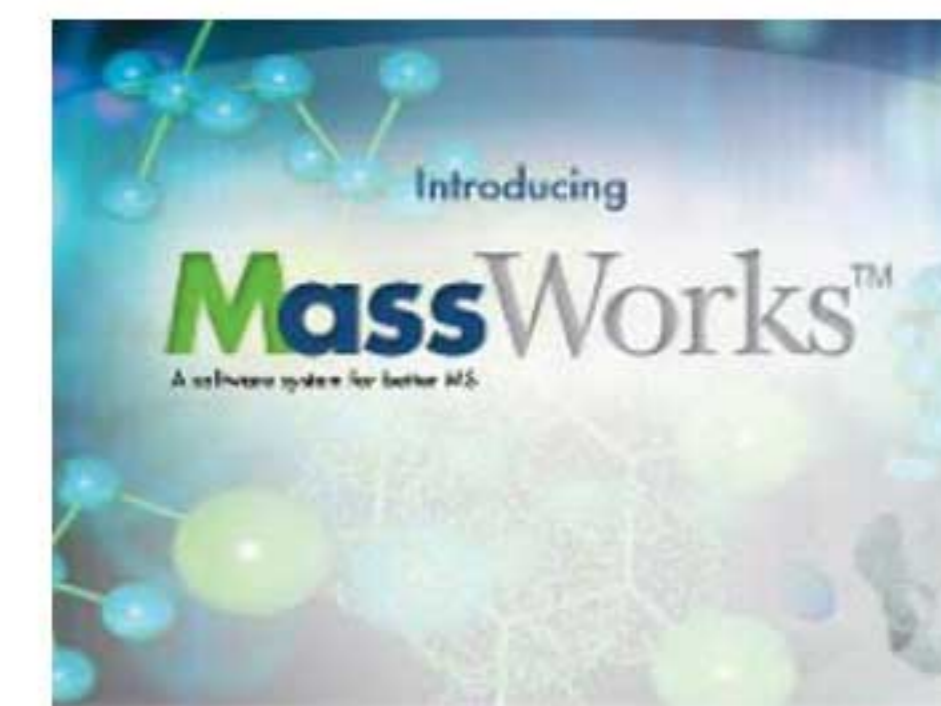
MS Integrity™ 技术可将四极杆质谱仪器提高 100 倍的质量精度。在低分辨质谱上测定目标物精确质量数，质量精度达 5 ppm，通过同位素峰形校正专利技术，准确识别化合物分子式。

高分辨质谱上实现分子式的准确识别

全自动同位素峰形检索技术 sCLIPS —— 谱图准确度可以排除 99% 以上的假阳性分子式，真正实现目标物分子式的准确识别。

通用性佳

适用于四极杆气质、液质、高分辨质谱，如 TOF、Orbitrap、FTMS 等，作为第三方质谱解析技术可以读取各质谱厂家的数据，直接分析处理，方便质谱分析工作者使用，让质谱工作室拥有更强能量。



美国 Pittcon 获奖产品

LabOS 实验室运营系统

LabOS 是以实验室为中心，将实验室的业务流程、环境、人员、仪器设备、化学试剂、标准方法、文件记录、项目管理、客户管理等等影响分析数据的因素有机结合起来，采用先进的计算机网络技术、数据库技术和标准化的实验室管理思想，组成一个全面、规范的管理体系，为实现分析数据网上调度、分析数据自动采集、快速分布、信息共享、分析报告无纸化、质量保证体系顺利实施、成本严格控制、人员量化考核、实验室管理水平整体提高等各方面提供技术支持，是连接实验室生产车间、质管部门及客户的信息平台。

LabOS 是将经典实验室信息管理系统与新型 SaaS 和云计算服务相结合的实验室运营系统，通过租赁或者订阅模式，为各类实验室用户提供全新的实验室运营管理解决方案。LabOS 实验室运营系统严格遵循 ISO/IEC 17025 规范，帮助实验室实现标准、规范、全方位的业务流程管理，并将人、机、料、法、环等因素有机地结合起来，大大提高实验室效率，节省成本。

LabOS DB 大学测试中心版：适用于高校检测实验室

LabOS GW 水质检测版：适用于水质检测/监测实验室



LabOS 实验室运营系统 - 物料版

LabOS 实验室运营系统物料版是将经典实验室信息管理系统与新型 SaaS、云计算服务相结合的实验室运营系统，主要针对现有各种实验室的物料管理要求，例如试剂管理、仪器管理、标准品管理、耗材管理等基本要求，实现库存、盘点、申购、仪器维修检定等基本要求。

LabOS 物料版严格遵循 ISO/IEC 17025 规范，帮助实验室实现标准、规范、全方位的业务流程管理，并将人、机、料、法、环、测等因素有机地结合起来，大大提高实验室效率，节省成本。

适用于各类检测实验室，包括质检、环境监测、食品安全、药品、生物制剂等实验室，尤其是获得 CMA 认证或 CNAS 认可实验室。

产品特点：

- 支持格式化文件，如 Excel、Word 等文件的导入和导出
- 强大的数据关联与展现。数据关联表，提供多种分析与统计选择条件
- 耗材、试剂、标准品管理，可自动生成申购单
- 系统安全控制。身份认证、密码登陆、基于 RBAC 的角色权限管理
- 数据安全保障。全程监控、流程监控、数据监控、日志监控、站内消息通知、待办事项通知



电泳耗材

两性电解质载体

两性电解质载体是毛细管电泳分离和检测蛋白最重要的部分。两性电解质载体优秀的 pH 线性梯度和低蛋白相互作用实现了蛋白的出色分离，并具有良好的重现性。低紫外吸收的特性可确保最小的基线噪音。

特性	好处
低蛋白相互作用	高分辨率
高效	聚焦快速
低紫外吸收	基线噪音小
pH 线性梯度	pI 校正准确

pI 标记物

丰富的小分子的标记物助您实现蛋白质药物的等电点的准确测定和质量控制。

- 32 种 pI 标记物
- pI 范围宽 (2.8-11)
- 小分子设计，结构稳定

特性	好处
每 0.5 pH 有一对 pI 标记物	提高 pI 校正精度
直接与样品混合	使用方便
保质期长	降低成本
提供 peptides 和 non-peptides 两种成分	可选择抗酶解的 pI 标记物

毛细管分离柱

种类丰富的毛细管分离柱，满足您的分析需求。

- 多种类型分离柱 (FC/DB/PA)，满足不同性质的蛋白质分离
- 提供 100 μm 内径和 200 μm 内径两种规格的分离柱
- 200 μm 内径的分离柱其灵敏度比 100 μm 内径的分离柱提高了 100%
- 大尺寸内径的分离柱具有低进样阻力，不易堵塞，更快的进样速度的特点。

类型	属性
FC - Fluorocarbon 涂层	最常见毛细管分离柱涂层、pH 适用范围：2-11
DB - Dimethylsiloxane 涂层 (分子层涂层)	常见毛细管分离柱涂层、pH 适用范围：2-11
PA - Polyacrylamide 涂层 (分子层涂层)	无需添加甲基纤维素

纳喷耗材

纳喷雾柱



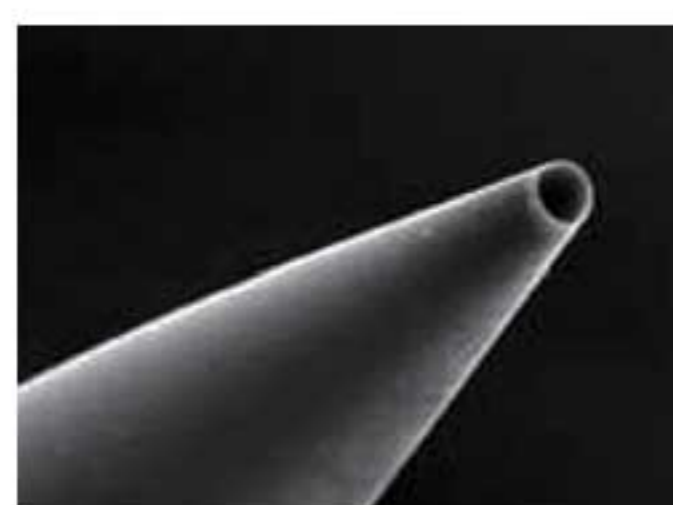
PicoFrit 纳喷雾柱

- 简单易操作，零死体积
- 一体柱，防堵塞
- 有效消除柱后损失，提供更窄色谱峰

IntegraFrit 纳喷雾柱

- 操作灵活
- 稳定可靠
- 不依赖于分析平台的性能，使纳喷雾达到最佳效果

纳喷雾针

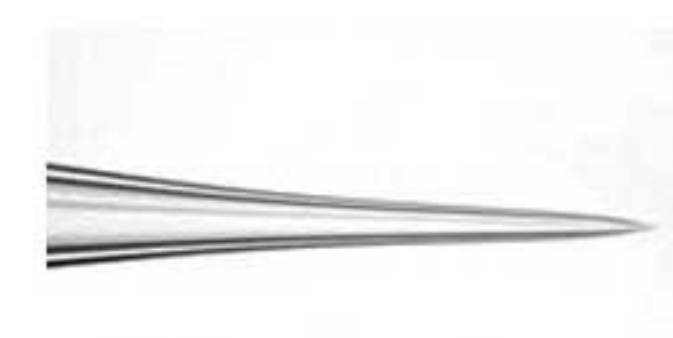


在线纳喷雾针

SilicaTip™ 纳喷雾针由高规格熔融石英毛细管制作而成，其精确的形状和喷嘴口径，是低流速和超低流速分析的理想选择。TaperTip™ 电喷针适用于微喷雾 LC-MS，即流速范围在 0.2-3.0 $\mu\text{L}/\text{min}$ 的实验。

离线纳喷雾针

硼硅酸化材质的 GlassTips™、EconoTips™ 和特制的 QuartzTips™ 是耐用性、重现性和可靠性的完美结合，适用于各种离线纳喷雾应用。



PicoClear™ 连接器



无套管零死体积连接器，用于 360 μm 熔融石英管路。具有可视的连接情况、完美的准支队接、与超高压 HPLC 兼容、纯径向压缩、惰性氟聚物内芯 (可更换) 等特点。

体现客户服务的最高价值

北京绿绵科技有限公司秉承为客户提供最高价值服务的理念，建立了完善的售后服务体系，承诺为客户提供专业可靠的售后服务和技术支持。

- 仪器安装/维修/升级服务
- 用户培训和技术交流
- 工程师电话支持服务
- 网络在线、实时服务
- 定期电话回访或巡访、跟踪仪器使用状况
- 仪器 IQ、OQ、PQ 认证服务
- 维修合同服务



仪器安装 培训服务

富有经验的服务工程师在现场提供专业的安装和培训，使用户充分掌握仪器性能和操作方法。定期举办培训班，增加与用户的沟通交流。

跟踪仪器的使用现状

服务工程师通过定期的电话访问和现场巡访，解决用户工作中遇到的问题。实时了解用户的仪器使用状况，并能够进行预见性的指导大大降低仪器的故障率。

维修服务

接到用户报修后，工程师会在最短的时间内赶到用户现场，进行维修。公司设有充足的备品备件库，保证及时提供仪器配件盒耗材，缩短仪器维护周期。

ISO9001 质量管理体系认证

为提高公司内部的管理水平，提升对客户需求的响应效率。公司售后服务团队于 2013 年通过了质量管理体系认证，以期为客户提供更加优质、高效、快捷的服务。

400 客服热线

在线提供有关仪器的故障咨询、应用支持服务、受理产品信息、仪器培训、资料索取、消耗品供应、事件投诉等方面的咨询。服务热线：400-810-8267。

联系我们

全国服务热线：400-810-8267

官方网站：www.lumtech.com.cn

消耗品网上商城：lumtech.antbuyhot.com

邮箱：info@lumtech.com.cn

北京总部

北京市海淀区北四环西路 68 号左岸工社 806-807 室 (100080) 电话：010-8267 6061/2/3/4/5/6/7 传真：010-8267 6068

杭州办事处

浙江省杭州市西湖区华星路嘉绿青苑 5 栋 3 单元 201 室 (310012) 电话：0571-8890 2371/2 传真：0571-8718 8257

西安办事处

陕西省西安市碑林区友谊东路 81 号天伦盛世大厦 2 号楼 1910 室 (710054) 电话：029-8523 6958 传真：029-8523 6958-802

郑州办事处

河南省郑州市金水区花园路国贸中心 2 楼 2 单元 606 室 (450000) 电话：0371-8709 5148 传真：0371-8709 5147

上海办事处

上海市徐汇区漕宝路 82 号光大会展中心 E 座 2601 室 (200235) 电话：021-6432 0667 传真：021-6432 0670

