

introducing...

MassWorks™

2006 Pittcon 获得创新新产品大奖

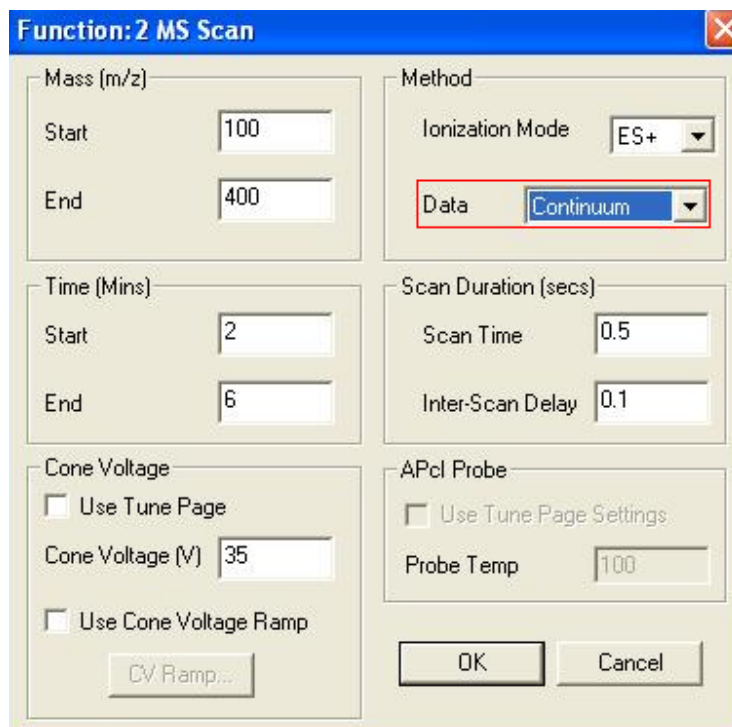
## 在 Waters 质谱上利用 MassLynx 采集数据用于 MassWorks 校正

Cerno的MassWorks是采集后数据处理软件，它突破传统质谱极限，提高质量准确度。创新的质量数校正算法提高了质量数归属准确度，并提供可能的分子式用于化合物识别。为了使用MassWorks软件，质谱数据必须在适当的模式下采集，而且需要一些相关的校正。本文介绍了如何在Waters质谱上利用在ESI模式下，利用MassLynx工作站采集必要的内标和外标校正数据，进而可以非常容易地扩展到其它模式。

### 仪器设置

适用于MassWorks校正的质谱数据必须是在Continuum模式下采集的。选择“Continuum”模式，进入 **MS Scan** 菜单（如图1所示），设定 **Data** 为 **Continuum**。

图1 MS Scan参数界面



按图2描述方式进入离子阈值设置菜单，在 **Instrument Threshold Settings** 中，也需要设定一些常见参数，如阈值（应该设为零）和采样点数（如图3）。

图2 进入离子阈值设置菜单

introducing...

MassWorks™

2006 Pittcon 获得创新新产品大奖

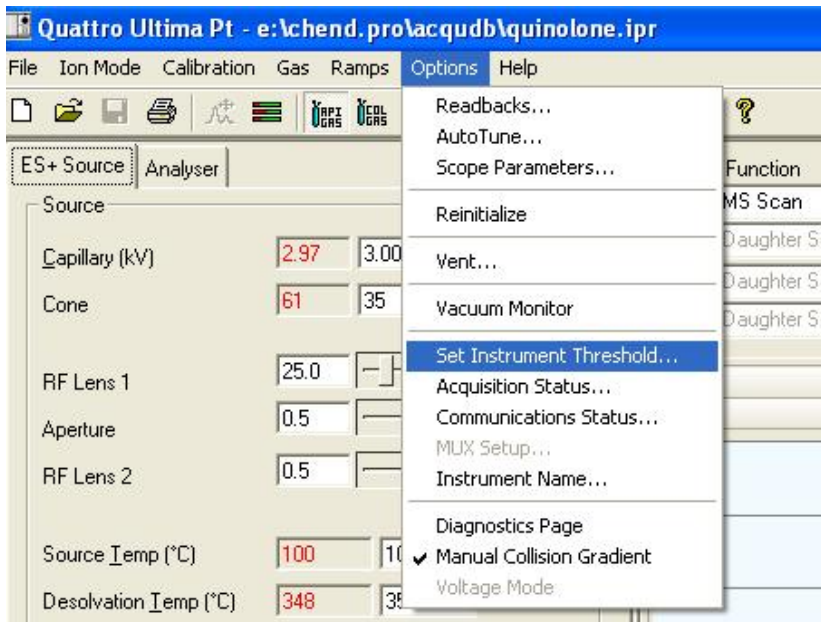
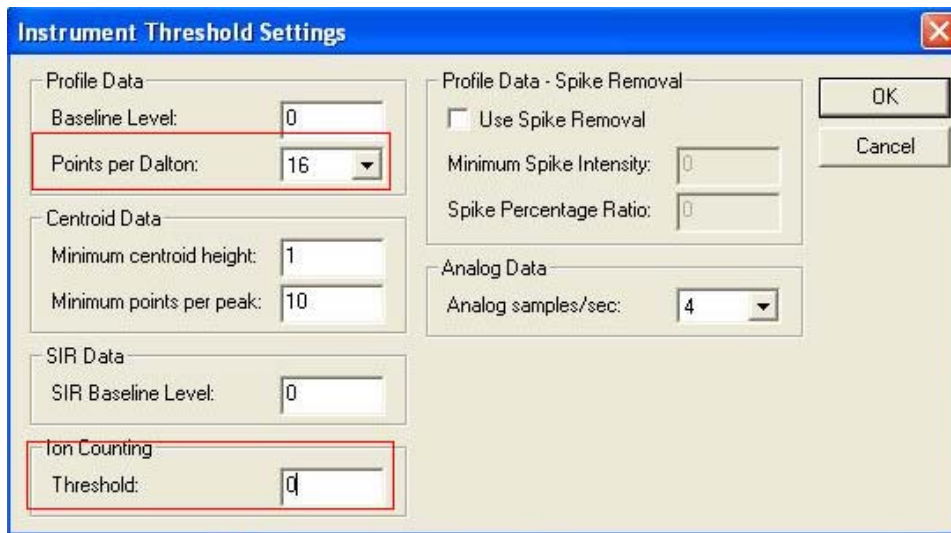


图2 离子阈值、采样点数设置界面



这样就完成了在MassLynx软件中，采集用于MassWorks校正数据的特殊设置。

cerno  
BIOSCIENCE

绿绵科技  
Lumiere Tech Ltd.

绿绵科技有限公司

北京市海淀区北四环西路68号左岸工社806室 (100080)

电话: 010-82676061/2/3/4/5

传真: 010-82676068

沈阳市和平区南一马路109号力创大厦503室 (110001)

电话: 024-23879100/23878588

传真: 024-23876558

邮件: info@lumtech.com.cn

http://www.lumtech.com.cn